

规划范围

本规划编制范围为文登区小观镇东至环海路、西至黄垒河、北至西七埠村、南至出林庄村，总用地面积约2.71平方公里，其中城镇开发边内界面积2.04平方公里。

规划目标

完善城镇综合服务职能，提升镇域生态资源保护与价值，增强农业资源优势转化为经济优势的内生动力，打造“三品一标”农产品品牌，扩大现有品牌效应，促进农业产业集群化、规模化和产业化发展。

功能定位

现代农业示范镇，以城镇综合服务为基础，以农业培育和加工为产业的乡村振兴样板示范区。

发展规模

规划城镇建设用地面积约2.02平方千米，城区规划常住人口约0.46万人。国土空间用地规划主要包括居住用地、公共管理与公共服务用地、商业服务业用地、工业用地、交通运输用地、公用设施用地、绿地与开敞空间用地等7个大类、14中类。

城市重要控制线

本规划城市重要控制线包括永久基本农田保护线、生态保护红线、城镇开发边界、城市绿线、城市蓝线、城市黄线、城市紫线、公益性公共服务设施用地控制线、工业用地控制线、道路红线，采用实线和虚线两类控制方法。实线控制要求其位置、边界原则上不得更改，虚线控制的位置和边界可根据具体实施方案进行调整。永久基本农田保护线、生态保护红线、城镇开发边界、城市紫线、工业用地控制线均为实线控制。

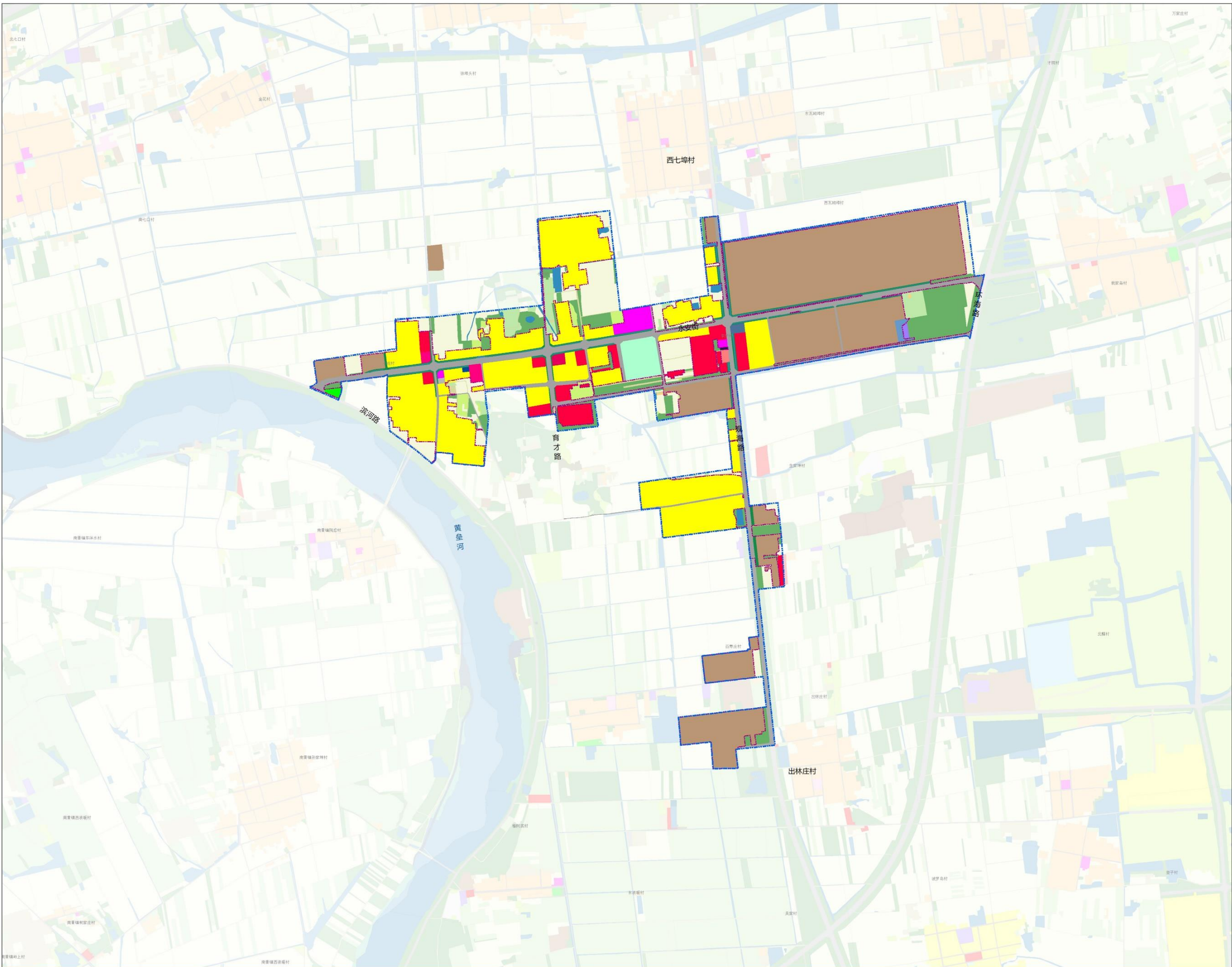
单元划分

按照“地域完整、边界稳定，功能明确、编码统一，规模适宜、利于配套”的原则，依据上位规划详细规划编制单元(下简称“详规单元”)的划定与传导，结合城市空间结构与功能布局，综合考虑社区划分、公共服务设施配套等因素，以城市道路和河道等为界限，划分为1个单元。



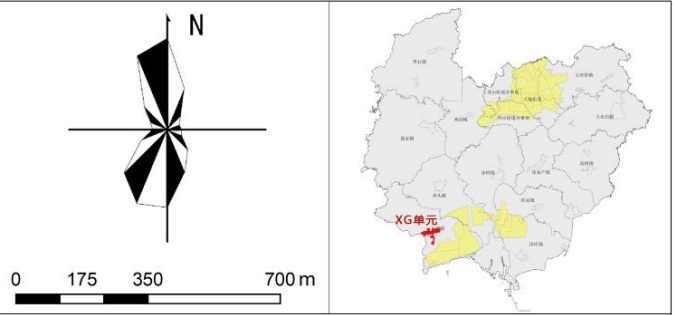
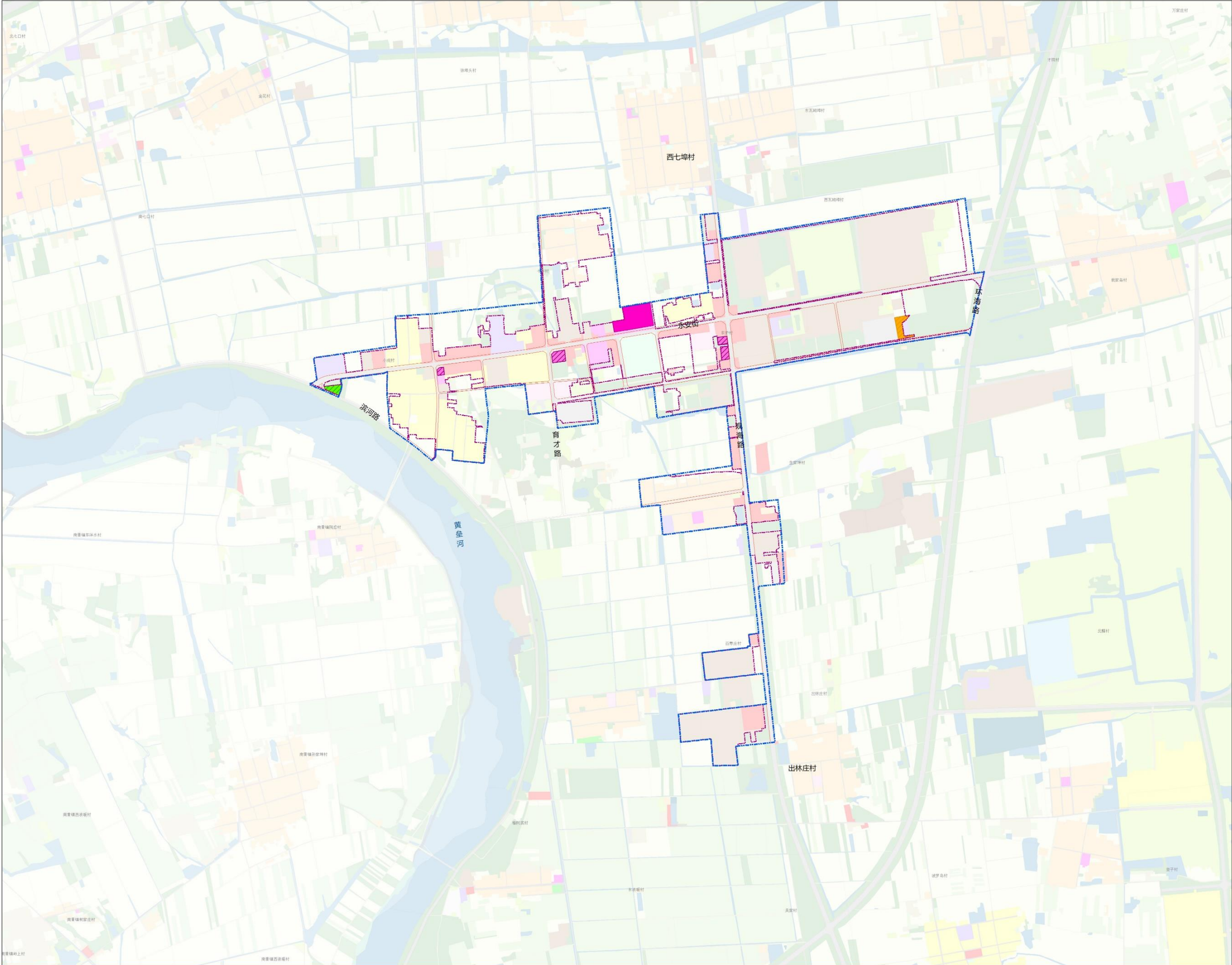
威海市文登区小观镇城镇区域控制性详细规划（社会公示与征求意见）

国土空间用地规划图



威海市文登区小观镇城镇区域控制性详细规划（社会公示与征求意见）

道路红线、城市绿线、城市黄线、公益性公共服务设施用地控制线规划图



图例

	道路红线		城市绿线		城市黄线		公益性公共服务设施用地控制线
	规划范围		城镇开发边界				

公益性服务设施控制线一览表						
编号	设施类型	设施名称	设施等级	设施状态 (现状/规划)	面积 (公顷)	控制类型 (实线控制/虚线控制)
0801	机关团体用地	镇政府、派出所	镇级	现状	2.13	实线控制
0801	机关团体用地	政府机关	镇级	规划	0.14	虚线控制
0802	科研用地	科研(综合设置文化活动中心)	镇级	规划	0.40	虚线控制
0801	机关团体用地	政府机关	镇级	规划	0.21	虚线控制
0806	医疗卫生用地	乡镇卫生院	镇级	规划	0.28	虚线控制

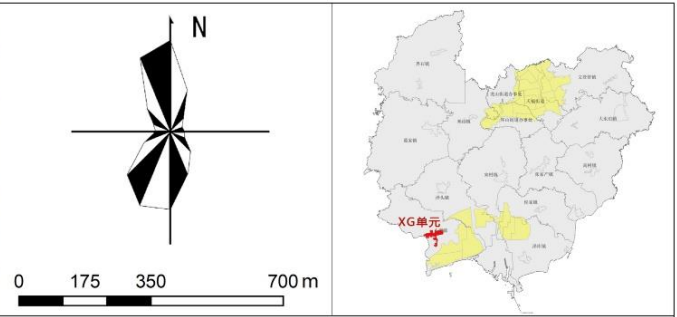
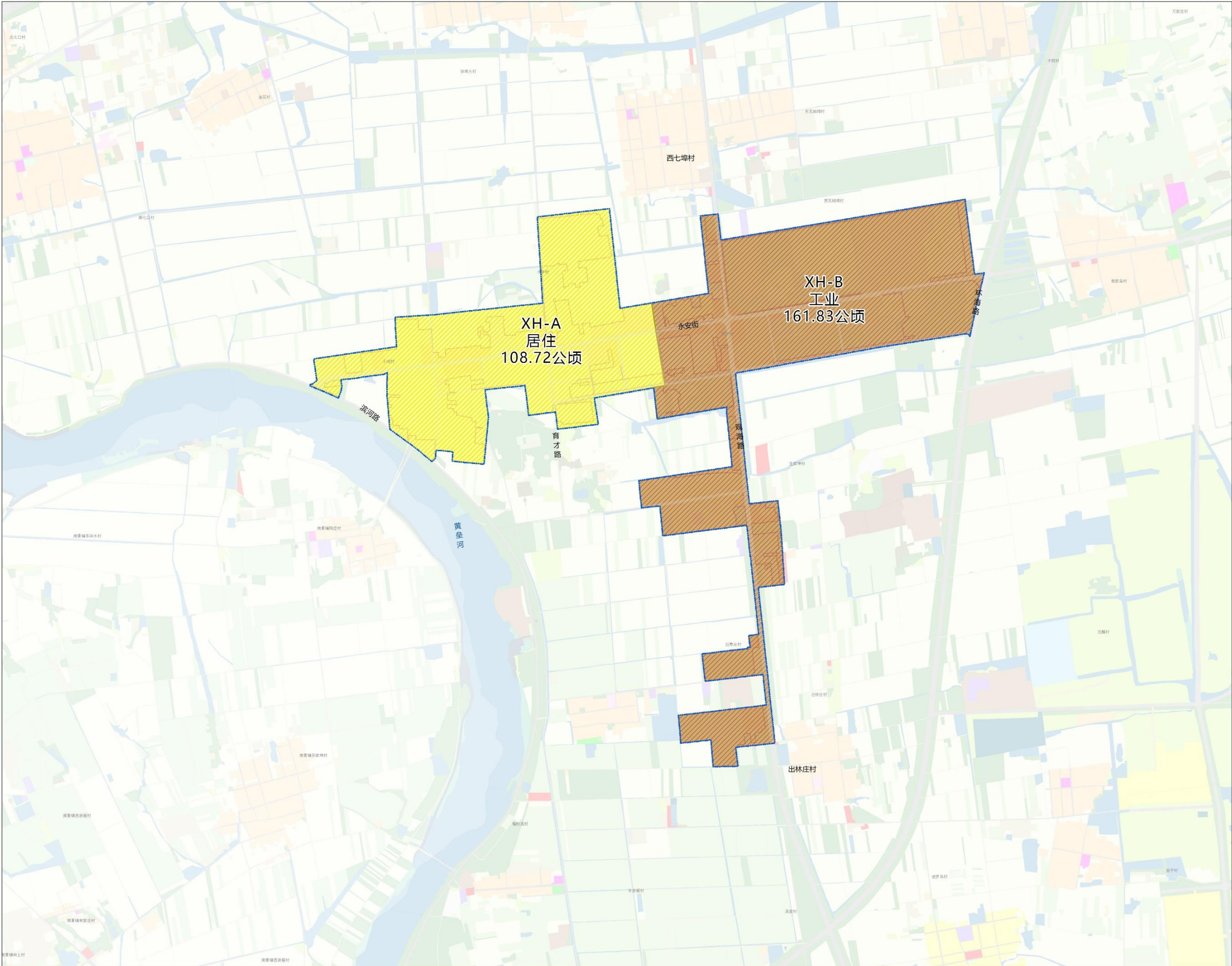
道路红线控制一览表						
路名	道路类型	断面编号	红线宽度 (米)	断面形式	控制类型 (实线控制/虚线控制)	备注
永安街	主干路	A-A	24	2+20+2	实线	
观海路	主干路	A-A	24	2+20+2	实线	
滨河路	次干路	Y-Y	20	4+12+4	实线	
育才路	次干路	D-D	12	2+8+2	实线	
小观支路1	支路	F-F	8	1+6+1	实线	
小观支路2	支路	D-D	12	2+8+2	实线	
小观支路3	支路	B-B	20	4+12+4	实线	
小观支路4	支路	C-C	15	2+11+2	实线	
小观支路5	支路	G-G	7	3.5+3.5	实线	
小观支路6	支路	E-E	10	1.5+7+1.5	实线	
小观支路7	支路	F-F	8	1+6+1	实线	
小观支路8	支路	B-B	20	4+12+4	实线	
小观支路9	支路	C-C	15	2+11+2	实线	
X004	县道	X-X	12	2+8+2	实线	

城市黄线控制一览表						
编号	设施类型	设施名称	设施等级	设施状态 (现状/规划)	面积 (公顷)	控制类型 (实线控制/虚线控制)
1304	市政设施	小观燃气门站	市级	现状	0.52	虚线控制

城市绿线控制一览表						
编号	类别	名称	位置	面积 (公顷)	控制类型 (实线控制/虚线控制)	备注
1401	公园绿地	滨河公园	永安街与滨河路交叉口东南	0.34	虚线控制	

威海市文登区小观镇城镇区域控制性详细规划（社会公示与征求意见）

单元与街区划分图



图例

- 规划范围 城镇开发边界 XH-A 街区编号 居住 街区主导属性

街区管控一览表						
序号	街区编号	主导属性	用地面积(公顷)	建设用地面积(公顷)	人口规模(人)	公园绿地面积(公顷)
1	XG-A	居住	108.72	73.96	0.31	0.34
2	XG-B	工业	161.83	132.81	0.15	0