

规划范围

本规划编制范围为南海新区环海路以南，黄海海岸线以北，圣海路以西，环海路以东的区域，总用地面积78.42平方千米，其中城镇开发边界面积37.04平方千米。

规划目标

以“精致城市”为总目标总方向总遵循，推动精致城市建设与全域旅游有机融合，加快推进产业园区特色化发展，打造的现代时尚新城、产城融合新城，加速与环翠城区、文登城区的全面对接呼应，融入市域一体化发展的产业隆起轴，与文登城区共建威海市“精致城市·幸福威海”现代化强区。

功能定位

南海新区的功能定位为：文登区南部城市中心、沿海现代产业集聚区、滨海旅居康养示范区。

发展规模

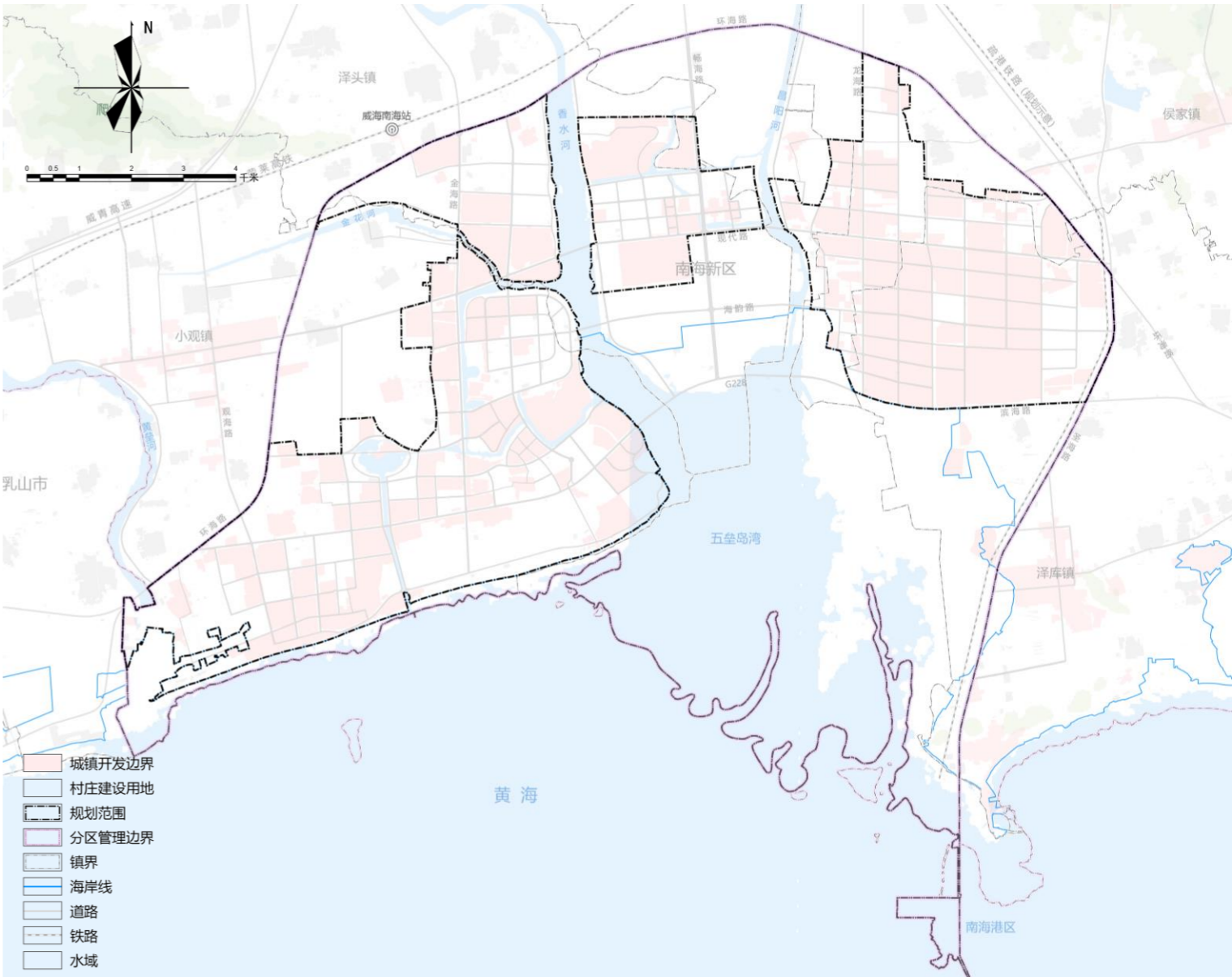
规划城镇建设用地面积约36.92平方千米，城区规划常住人口约4.5万人。国土空间用地规划主要包括居住用地、公共管理与公共服务设施用地、商业用地、工业用地、物流仓储用地、交通运输用地、公用设施用地、绿地与开敞空间用地用地等9大类、26中类。

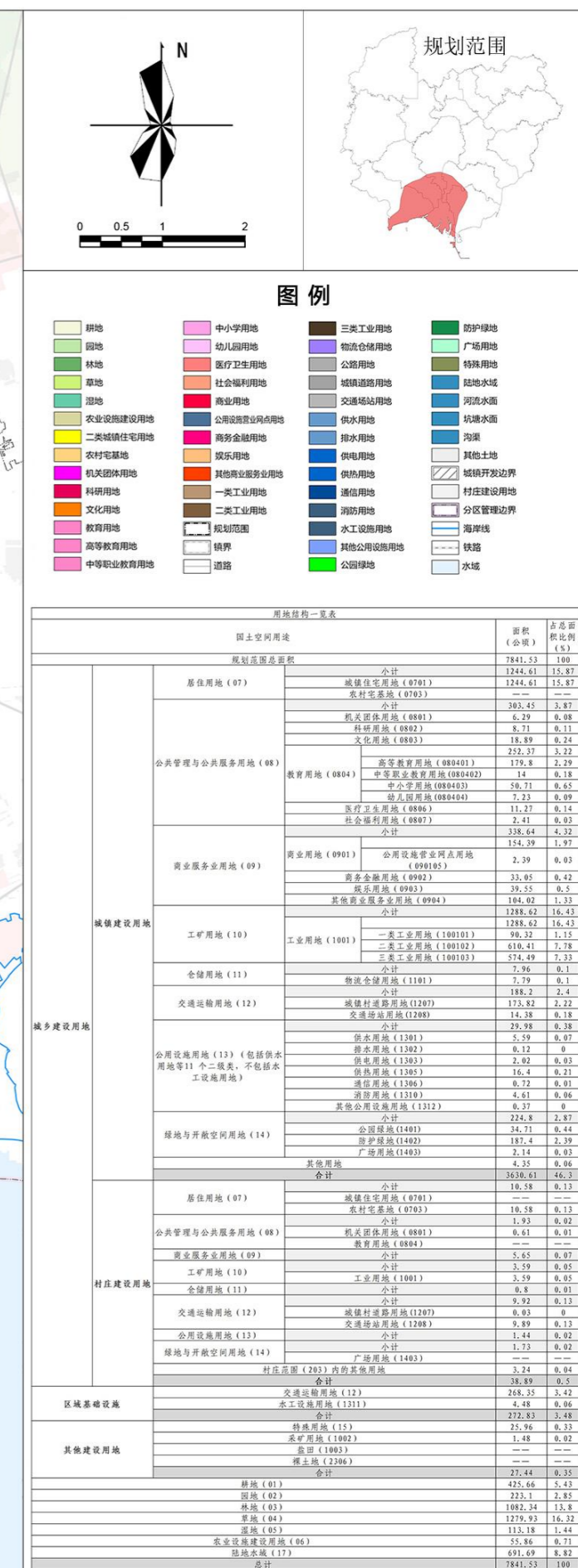
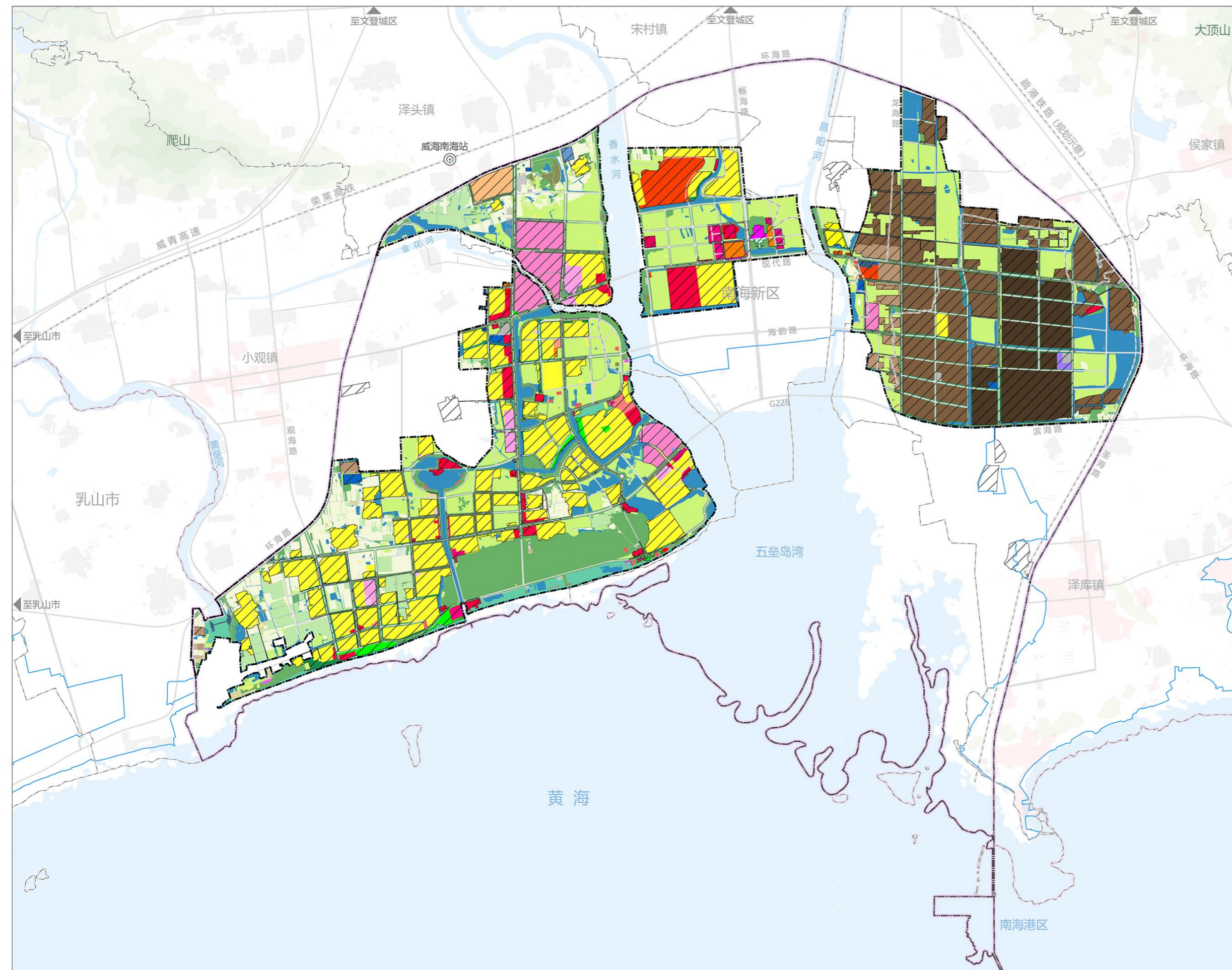
城市重要控制线

本规划城市重要控制线包括永久基本农田保护线、生态保护红线、城镇开发边界、城市绿线、城市蓝线、城市黄线、工业用地控制线、道路红线，采用实线和虚线两类控制方法。实线控制要求其位置、边界原则上不得更改，虚线控制的位置和边界可根据具体实施方案进行调整。永久基本农田保护线、生态保护红线、城镇开发边界均为实线控制。

单元划分

按照“地域完整、边界稳定，功能明确、编码统一，规模适宜、利于配套”的原则，依据上位规划详细规划编制单元(下简称“详规单元”)的划定与传导，结合城市空间结构与功能布局，综合考虑社区划分、公共服务设施配套、产业园区管理等因素，以城市道路和河道等为界限，划分为7个单元。



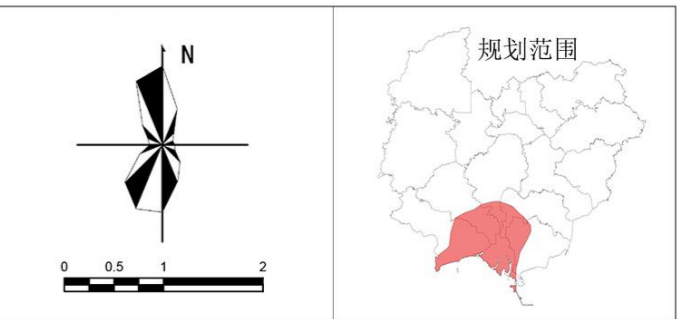
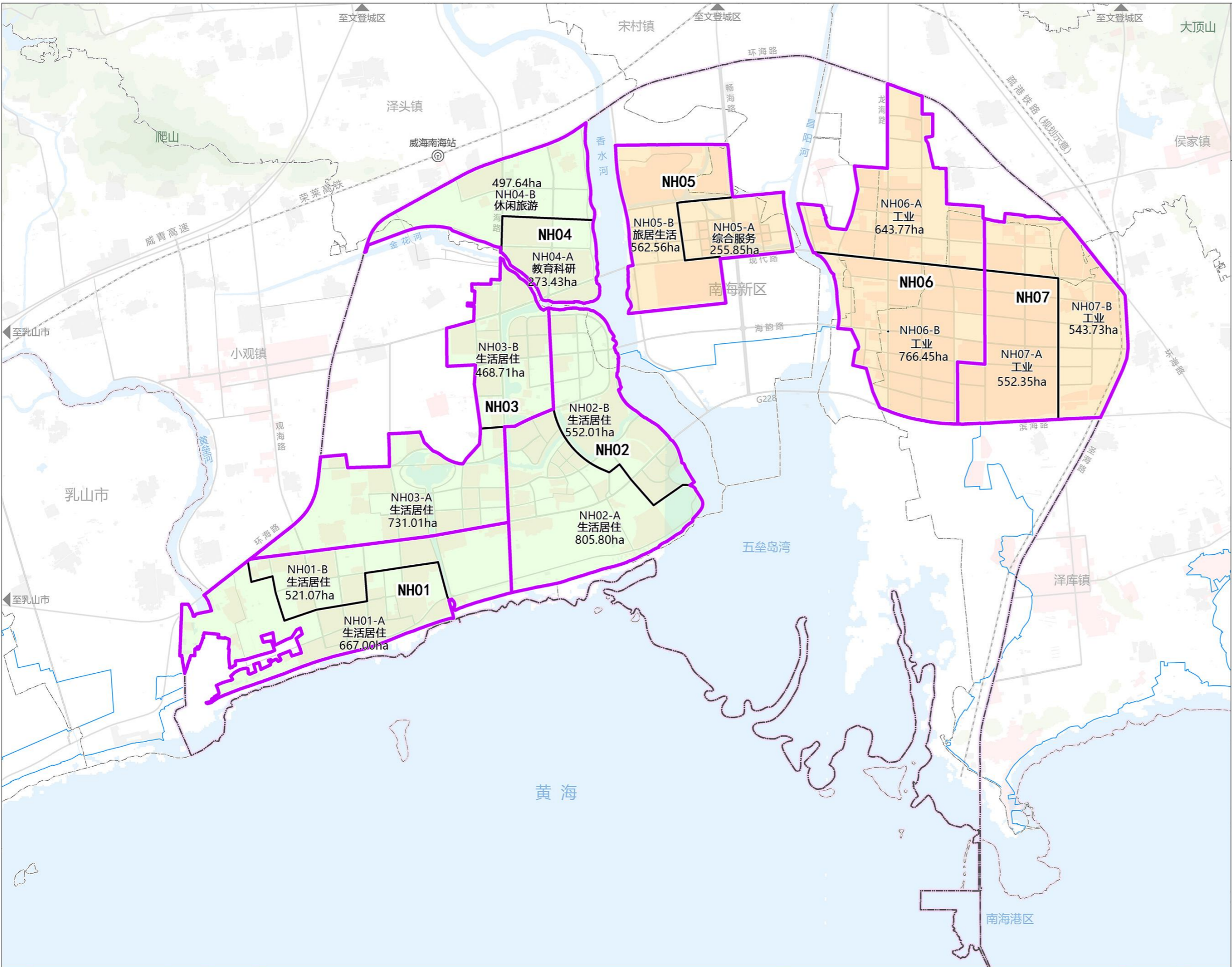


## 城市红线、城市绿线、城市黄线、城市蓝线、公益性公共服务设施用地控制线规划图



# 威海市文登区南海新区城镇区域控制性详细规划（公示与征求意见）

单元与街区划分图



图例

- 单元边界

街区边界

重点开发单元

存续发展单元

NH01 单元编号

NH01-A 街坊编号

生活居住 街坊主导属性

城镇开发边界

村庄建设用地

规划范围

分区管理边界

镇界

海岸线

道路

铁路

水域

单元编号	主导属性	目标定位	城镇开发边界规模 (平方公里)	人口规模 (万人)
NH01	居住	以旅游度假、休闲养生为特色的滨海宜居片区	4.77	1.5
NH02	居住		4.98	1
NH03	居住		5.16	1.2
NH04	教育科研、休闲旅游	集综合服务、休闲旅居为一体的综合型片区中心	2.67	0.5
NH05	综合服务、旅居生活		3.56	0.25
NH06	工业	以信息技术、新能源新材料产业为主导的新兴产业园区	8.87	—
NH07	工业	以高端精细化工为主导的省级化工园区	7.05	—