

规划范围

本规划编制范围为高村镇驻地与呼雷汤组团城镇开发边界内用地，镇驻地组团南至S305、北至高村村北侧；呼雷汤组团位于坤龙路以西，汤西村周边。总用地面积约2.61平方公里(城镇开发边界面积2.45平方公里)。

规划目标

突出高村镇的发展特色，全面建成以现代农业为主导，温泉康养为特色的生态文明城镇。

功能定位

镇区是高村镇生产生活的主要承载区，严格遵循国土空间总体规划确定的空间发展策略，将01单元（驻地）建设为综合服务片区，02单元建设为呼雷汤文旅康养片区。

发展规模

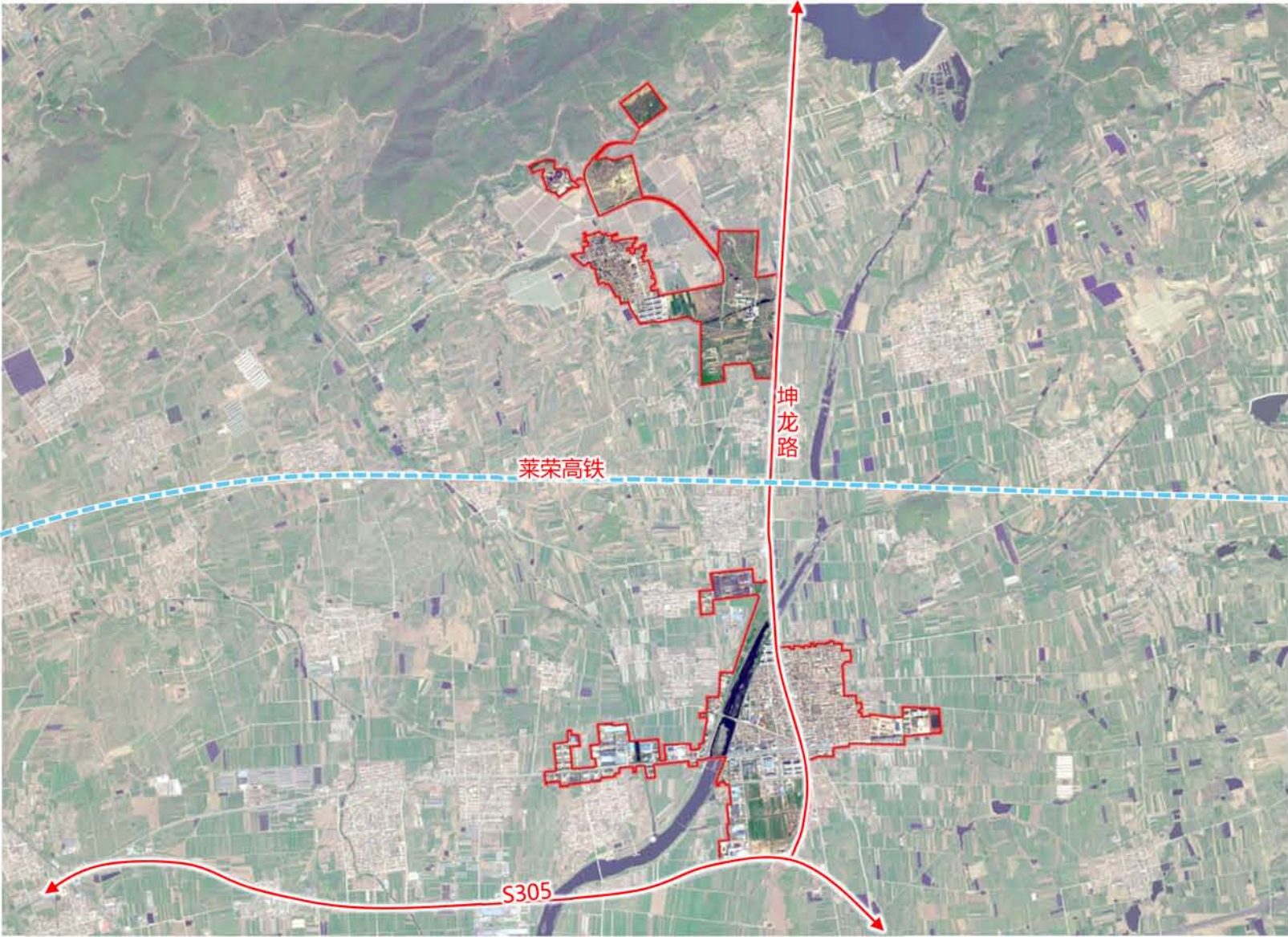
规划城镇建设用地面积约2.45平方千米，规划常住人口约0.50万人。国土空间用地规划主要包括居住用地、公共管理与公共服务设施用地、商业用地、工业用地、物流仓储用地、交通运输用地、公用设施用地、绿地与开敞空间用地用地等8大类、19中类。

城市重要控制线

本规划城市重要控制线包括永久基本农田保护线、生态保护红线、城镇开发边界、城市绿线、城市蓝线、城市黄线、城市紫线、工业用地控制线、道路红线、公益性公共服务设施用地控制线，采用实线和虚线两类控制方法。实线控制要求其位置、边界原则上不得更改，虚线控制的位置和边界可根据具体实施方案进行调整。永久基本农田保护线、生态保护红线、城镇开发边界、城市紫线、工业用地控制线均为实线控制。

单元划分

按照“地域完整、边界稳定，功能明确、编码统一，规模适宜、利于配套”的原则，依据上位规划详细规划编制单元(下简称“详规单元”)的划定与传导，结合城市空间结构与功能布局，综合考虑社区划分、公共服务设施配套等因素，以城市道路和河道等为界限，划分为2个单元。



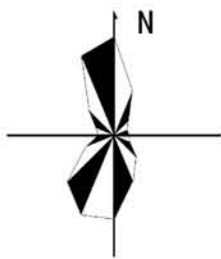
威海市文登区高村镇01单元控制性详细规划（社会公示与征求意见）

国土空间用地规划图



威海市文登区高村镇02单元控制性详细规划（社会公示与征求意见）

国土空间用地规划图



图例

- 耕地

园地

林地

草地

农业设施建设用地

二类城镇住宅用地

农村宅基地
- 机关团体用地

中小学用地

幼儿园用地

医疗卫生用地

商业用地

商务金融用地

二类工业用地
- 物流仓储用地

储备库用地

交通运输用地

公路用地

城镇村道路用地

公用设施用地

排水用地
- 供电用地

通信用地

公园绿地

广场用地

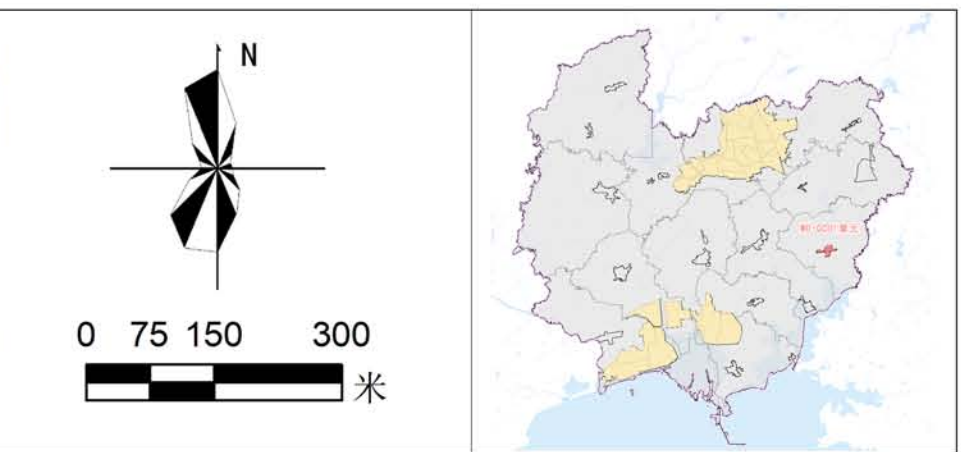
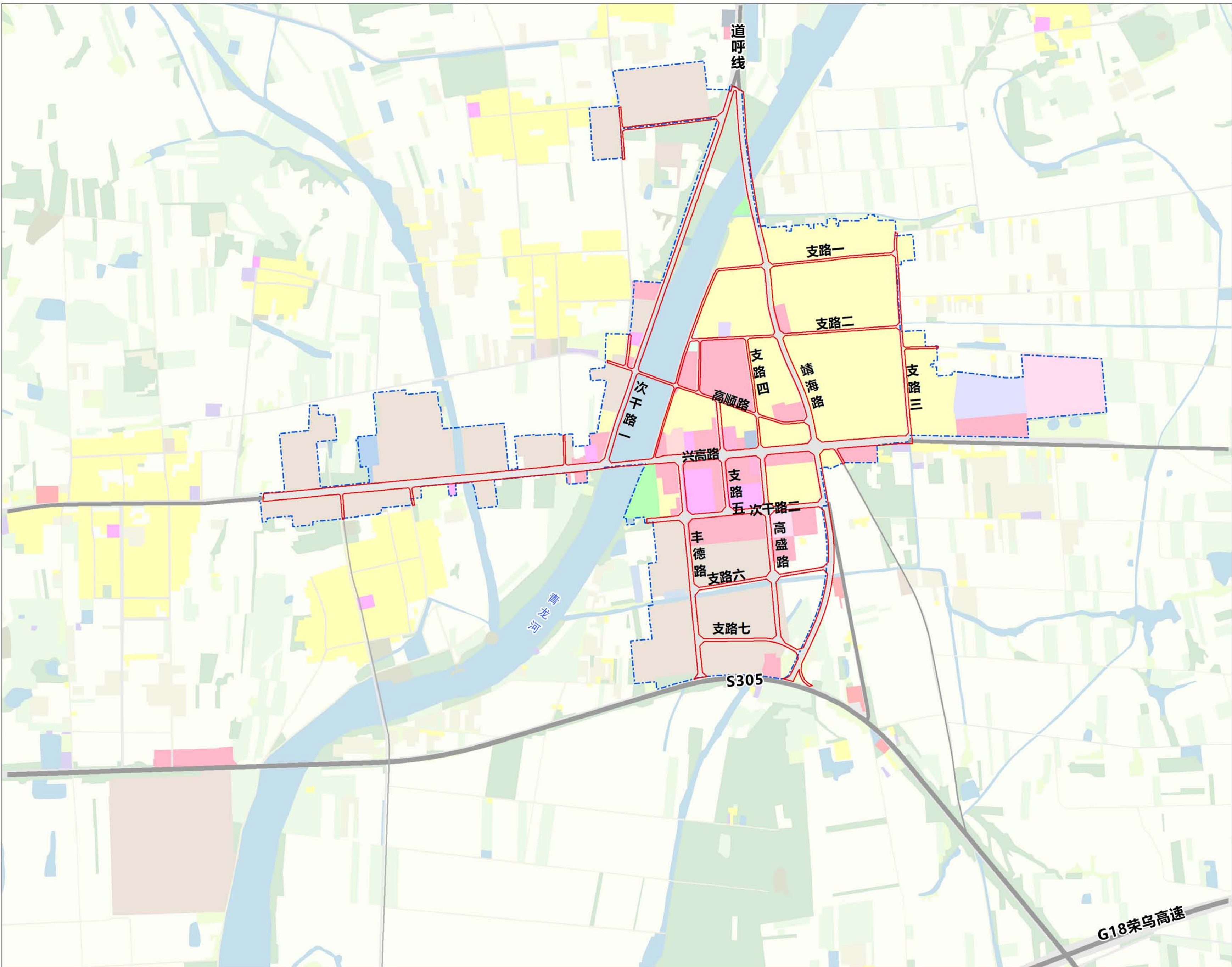
陆地水域

规划范围

国土空间用途			远期目标年	
			面积（公顷）	占总面积比例（%）
规划范围总面积			95.60	100
城镇建设 用地	居住用地（07）	城镇住宅用地（0701）	18.72	19.58
		商业用地（0901）	61.79	64.63
	商业服务 业用地（09）	商业金融用地（0902）	0.00	0.00
		储备库用地（1102）	0.00	0.00
	交通运 输用地（12）	城镇村道路用地(1207)	5.66	5.92
		交通场站用地(1208)	0.00	0.00
	小计		86.17	90.14
耕地（01）			4.91	5.14
园地（02）			1.18	1.23
林地（03）			0.93	0.97
草地（04）			0.24	0.25
农业设施建设用地（06）			0.00	0.00
陆地水域（17）		河流水面（1701）	2.16	2.26
		小计	2.16	2.26

威海市文登区高村镇01单元控制性详细规划（社会公示与征求意见）

道路红线规划图



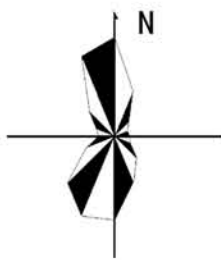
图例

- 道路红线
- 单元边界

道路红线控制一览表						
道路名称	道路类型	起止点	红线宽度(米)	控制类型(实线/虚线)	断面形式	备注
兴高路	主干路	支路三-高村西	25	实线	2.5+20+2.5	
靖海路		道呼线-S305	18	实线	2+14+2	
丰德路	次干路	主干路-S305	15	实线	1.5+12+1.5	
高盛路		支路七-兴高路	15	实线	2.5+10+2.5	
次干路一		道呼线-兴高路	15	实线	1.5+12+1.5	
次干路二		高村西-靖海路	15	实线	1.0+13+1.0	
高顺路	支路	高村西-靖海路	7	实线	3.5+3.5	
支路一		支路三-兴高路	7	实线	3.5+3.5	
支路二		支路三-支路一	7	实线	3.5+3.5	
支路三		支路二-兴高路	10	实线	2+6+2	
支路四		高村北-支路二	8	实线	1+6+1	
支路五		支路二-兴高路	7	实线	3.5+3.5	
支路六		高顺路-次干路二	12	实线	2+8+2	
支路七		丰德路-靖海路	9	实线	1.5+6+1.5	
支路八		丰德路-靖海路	9	实线	1.5+6+1.5	
支路九		高村北-支路十一	14	实线	3+8+3	
支路十		高村西-道呼线	12	实线	3+6+3	
支路十一		汤西村-支路九	9	实线	1+7+1	
		汤西村-支路九	7	实线	3.5+3.5	

威海市文登区高村镇02单元控制性详细规划（社会公示与征求意见）

道路红线规划图



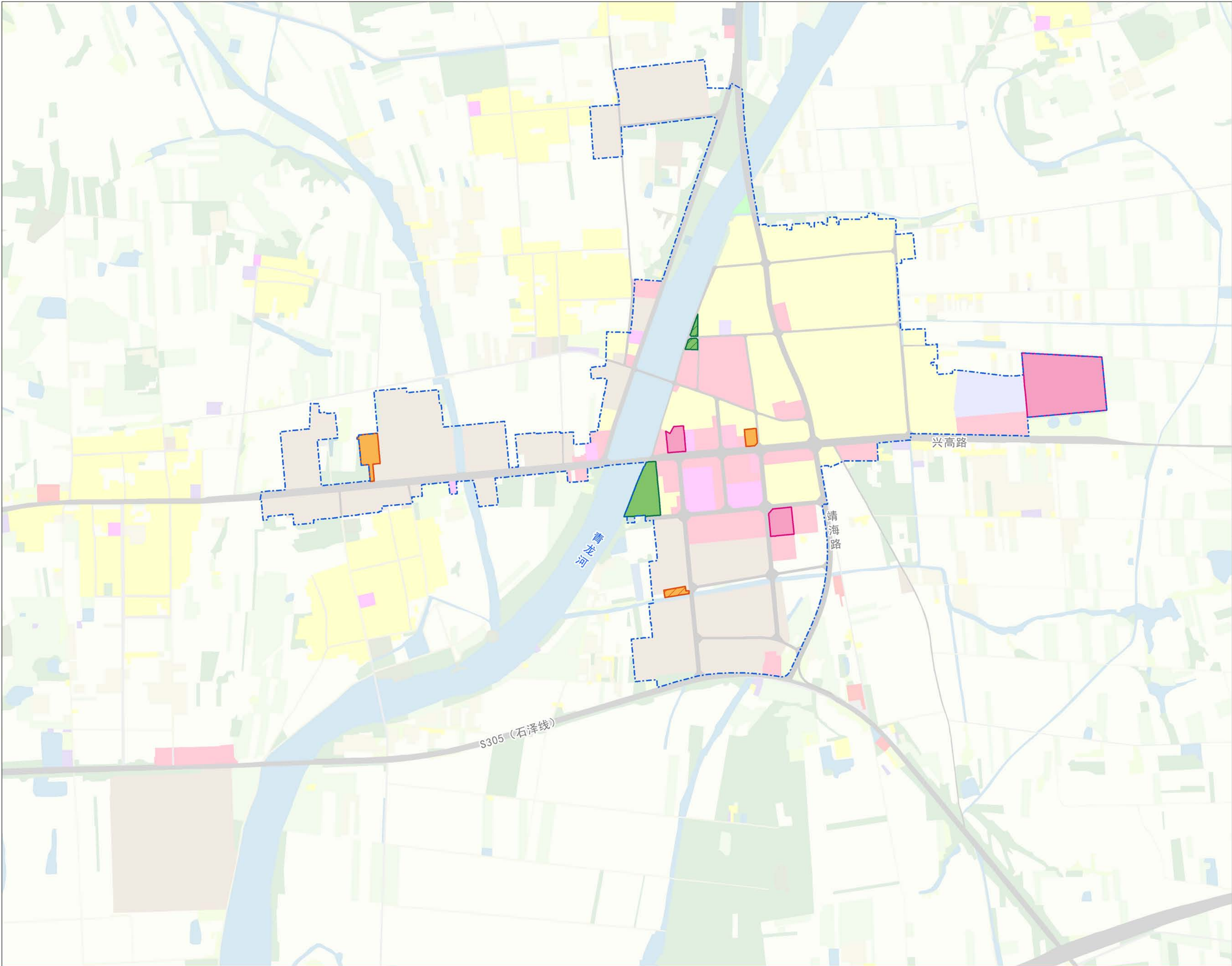
图例

- 道路红线
- 单元边界

道路红线控制一览表						
道路名称	道路类型	起止点	红线宽度(米)	控制类型(实线/虚线)	断面形式	备注
兴高路	主干路	支路三-高村西	25	实线	2.5+20+2.5	
靖海路		道呼线-S305	18	实线	2+14+2	
丰德路		主干路-S305	15	实线	1.5+12+1.5	
高盛路	次干路	支路七-兴高路	15	实线	2.5+10+2.5	
次干路一		道呼线-兴高路	15	实线	1.5+12+1.5	
次干路二		高村西-靖海路	15	实线	1.0+13+1.0	
高顺路	支路	高村西-靖海路	7	实线	3.5+3.5	
支路一		支路三-兴高路	7	实线	3.5+3.5	
支路二		支路三-支路一	7	实线	3.5+3.5	
支路三		支路二-兴高路	10	实线	2+6+2	
支路三		高村北-支路二	8	实线	1+6+1	
支路四		支路二-兴高路	7	实线	3.5+3.5	
支路五		高顺路-次干路二	12	实线	2+8+2	
支路六		丰德路-靖海路	9	实线	1.5+6+1.5	
支路七		丰德路-靖海路	9	实线	1.5+6+1.5	
支路八		高村北-支路十一	14	实线	3+8+3	
支路九		高村西-道呼线	12	实线	3+6+3	
支路十		汤西村-支路九	9	实线	1+7+1	
支路十一		汤西村-支路九	7	实线	3.5+3.5	

威海市文登区高村镇01单元控制性详细规划（社会公示与征求意见）

城市绿线、城市黄线、公益性公共服务设施用地控制线规划图



N

0

75

150

300

米

图例

规划范围

公益性公共服务设施用地控制线

城市黄线

城市绿线

城市黄线控制一览表							
编号	设施类型	设施名称	设施等级	设施状态	面积 (公顷)	控制类型	备注
01	市政设施	35KV 变电站	镇级	现状	0.71	实线	—
02		高村污水泵站	镇级	规划	0.19	虚线	—
03		高村邮政支局	镇级	现状	0.22	实线	—

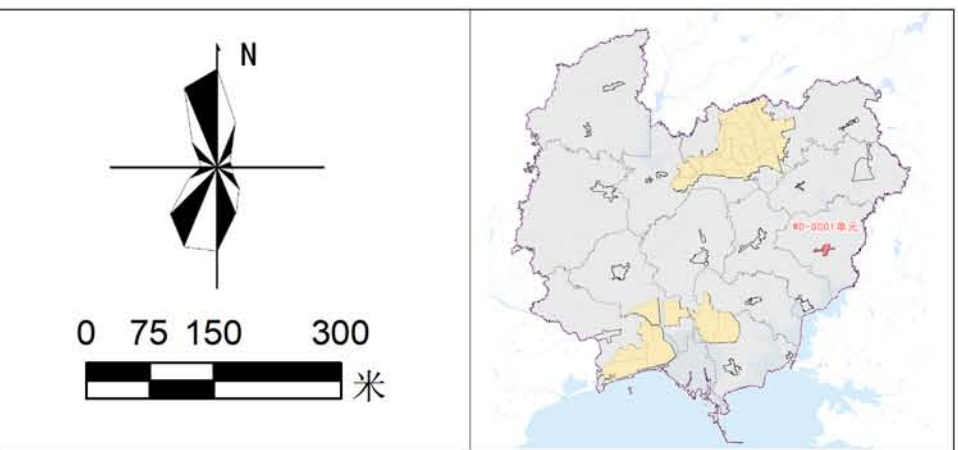
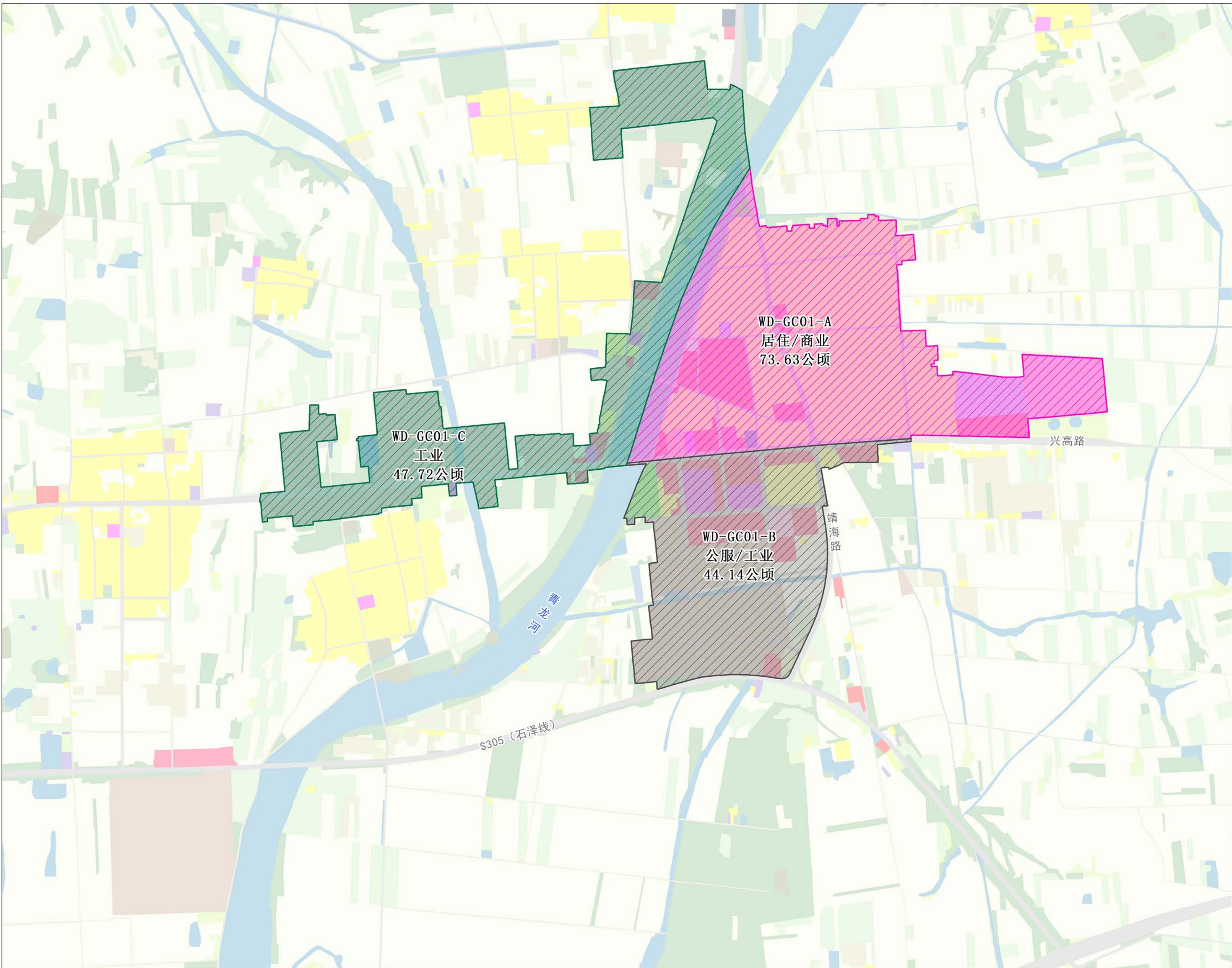
城市绿线控制一览表						
编号	类别	名称	位置	面积 (公顷)	控制类型	备注
01	公园绿地	青龙河公园	青龙河东、兴高路南	1.38	实线	—
02	广场用地	高村健身广场 1	青龙河东、高顺路南	0.13	虚线	—
03		高村健身广场 2	青龙河东、高顺路北	0.10	虚线	—

公益性服务设施控制线控制一览表							
编号	设施类型	设施名称	设施等级	设施状态	面积 (公顷)	控制类型	备注
01	教育设施	高村中小学	镇级	现状	5.11	实线	—
02		高村幼儿园	镇级	现状	0.68	实线	—
02	医疗卫生设施	高村卫生院	镇级	现状	0.47	实线	—

2025年11月

威海市文登区高村镇01单元控制性详细规划（社会公示与征求意见）

单元与街区划分图



图例



序号	街区编号	主导属性	用地面积 (公顷)	建设用地面积 (公顷)	人口规模 (人)	公园绿地面积 (公顷)
1	WD-GC01-A	居住/商业	73.63	67.86	3050	0.21
2	WD-GC01-B	公服/工业	44.14	38.41	500	1.38
3	WD-GC01-C	工业	47.72	37.19	50	—

威海市文登区高村镇02单元控制性详细规划（社会公示与征求意见）

单元与街区划分图

