

## 规划范围

本规划编制范围侯家镇驻地区域，总用地面积1.2平方千米，其中城镇开发边界面积1.2平方千米。

## 规划目标

做优培强花饽饽产业，打造集生产加工、展销、储存、配送、技能培训为一体的花饽饽文创产业基地，将侯家镇建成环境优美、生态良好、交通便捷、基础设施完善、社会服务设施齐备、具有地方特色的小城镇；全面融入区域发展，自然资源治理能力和现代化水平全面提升。

## 功能定位

侯家镇的功能定位为：集文创产业、现代农业、生态休闲为一体的特色镇。

## 发展规模

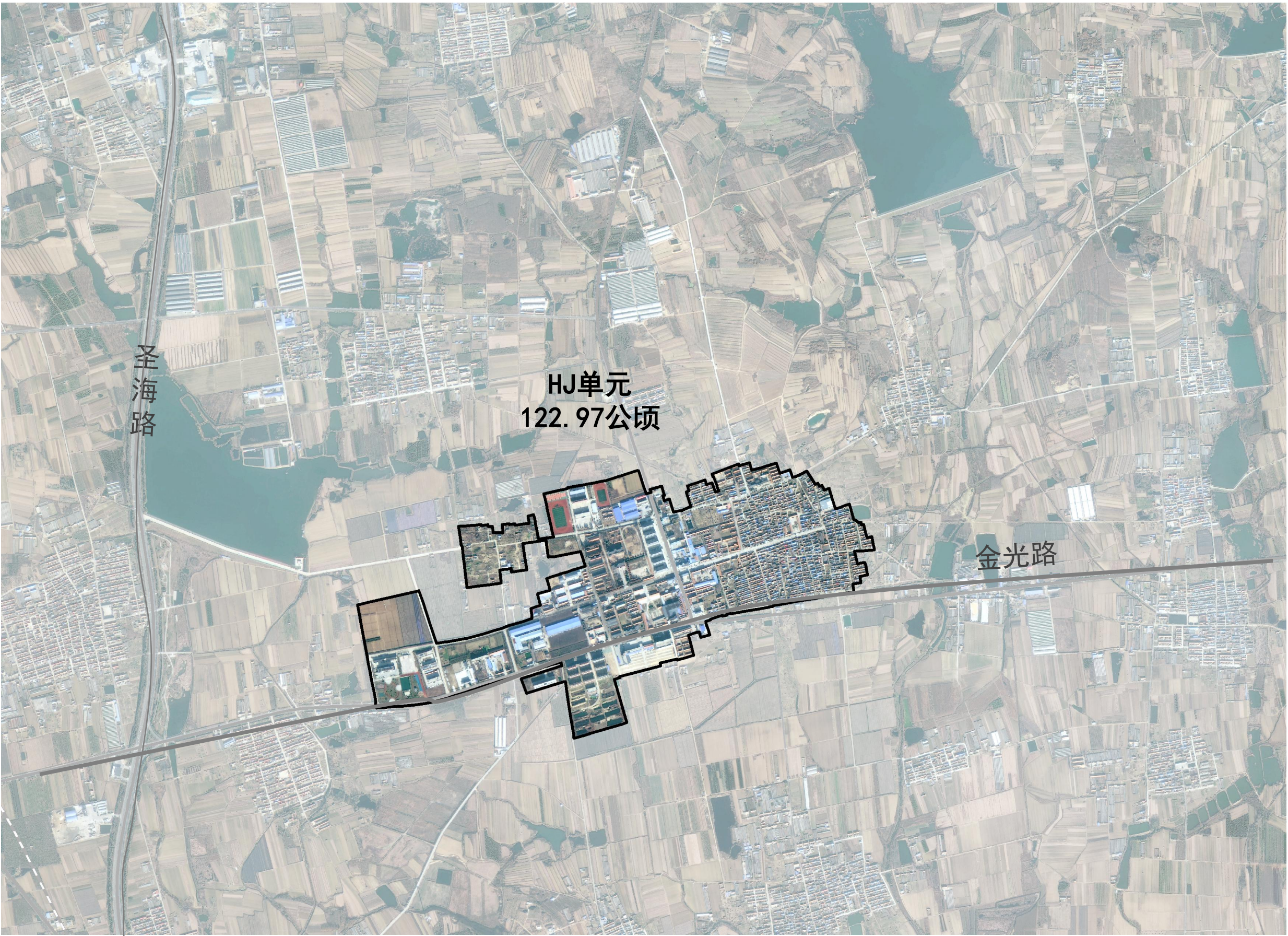
规划城镇建设用地面积约1.2平方千米，规划常住人口约0.8万人。国土空间用地规划主要包括居住用地、公共管理与公共服务设施用地、商业服务业用地、工业用地、物流仓储用地、交通运输用地、公用设施用地、绿地与开敞空间用地等7大类、12中类。

## 城市重要控制线

本规划城市重要控制线包括永久基本农田保护线、生态保护红线、城镇开发边界、城市绿线、城市蓝线、城市黄线、道路红线，采用实线和虚线两类控制方法。实线控制要求其位置、边界原则上不得更改，虚线控制的位置和边界可根据具体实施方案进行调整。永久基本农田保护线、生态保护红线、城镇开发边界均为实线控制。

## 单元划分

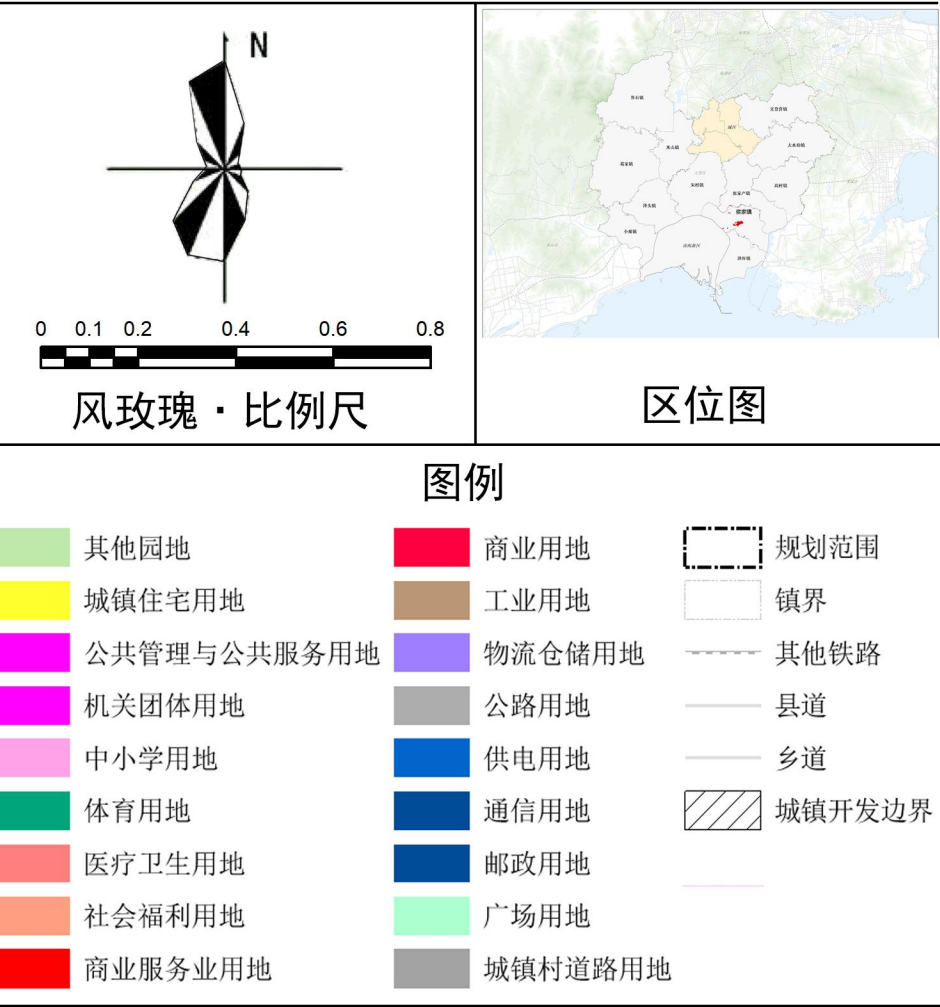
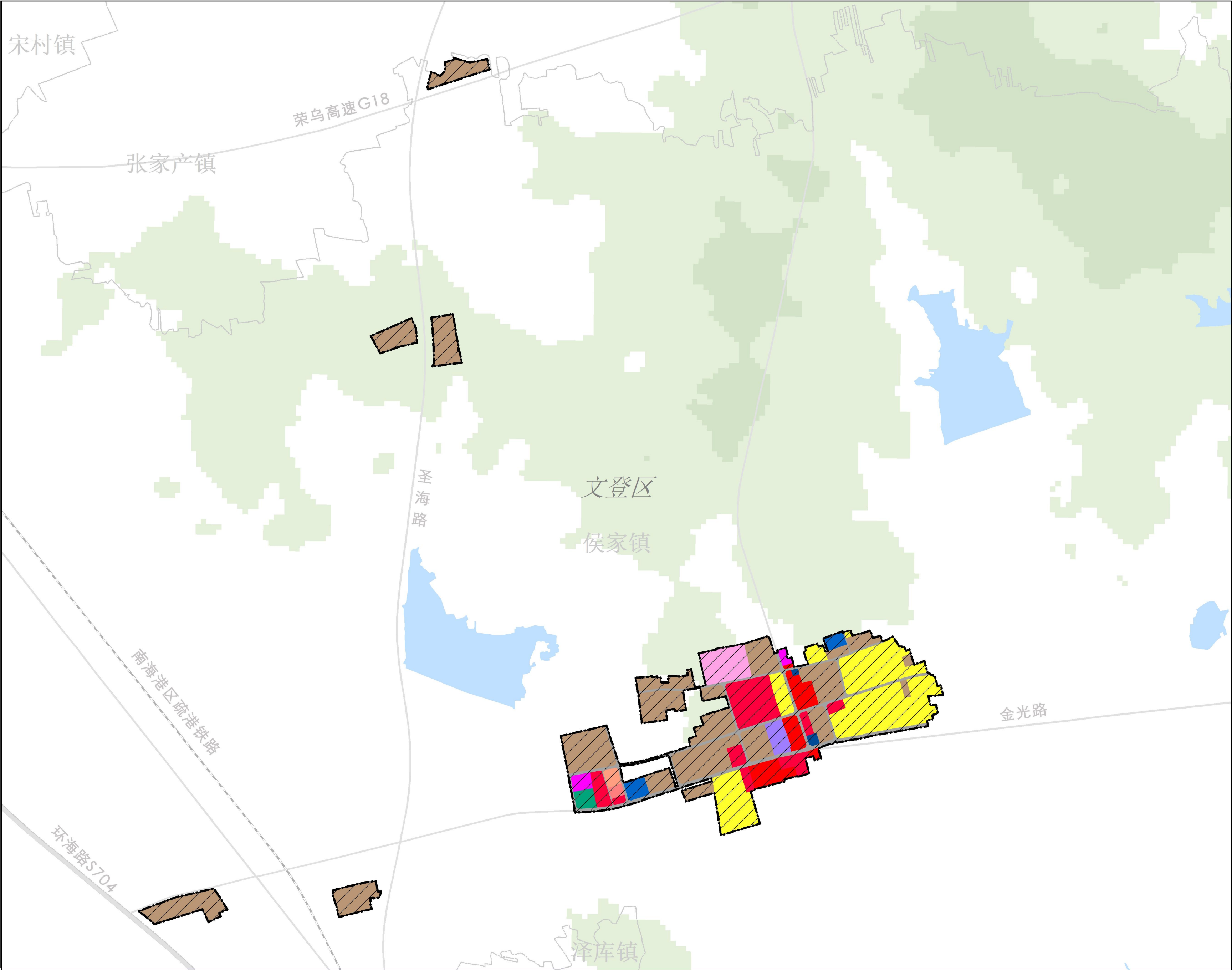
按照“地域完整、边界稳定，功能明确、编码统一，规模适宜、利于配套”的原则，依据上位规划详细规划编制单元(下简称“详规单元”)的划定与传导，结合城市空间结构与功能布局，综合考虑社区划分、公共服务设施配套、产业园区管理等因素，以城市道路和河道等为界限，划分为3个单元。





# 威海市文登区侯家镇城镇区域控制性详细规划（社会公示与征求意见）

国土空间用地规划图

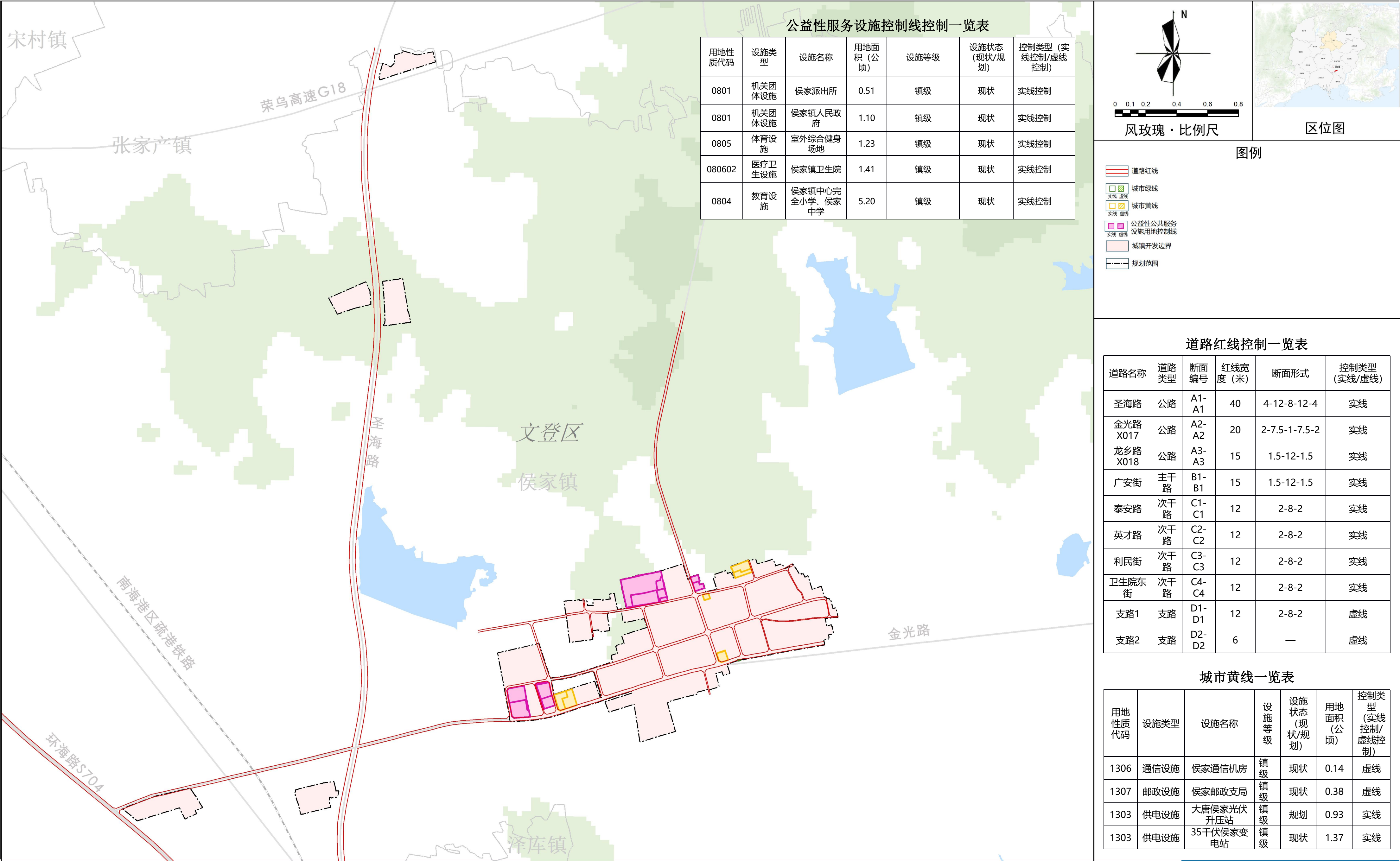


用地结构一览表					
				远期目标年	
				面积(公顷)	占总面 积比例 (%)
规划范围总面积				139.46	100.00
城乡 建设 用地	城镇 建设 用地	居住用地(07)	城镇住宅用地 (0701)	32.29	23.15
		公共管理与公共 服务用地(08)	机关团体用地 (0801)	1.60	101.00
			教育用地(0804)	5.20	102.00
			体育用地(0805)	1.23	0.88
			医疗卫生用地 (0806)	1.41	1.01
		商业服务业用地 (09)	商业用地(0901)	20.67	103.00
		工业用地 (1001)	二类工业用地 (100102)	59.01	42.32
		仓储用地 (1101)	二类物流仓储用地 (110102)	1.98	1.42
		交通运输用地 (12)	城镇村道路用地 (1207)	13.24	9.49
		公用设施用地 (13)	供电用地 (1303)	2.30	1.65
			供燃气用地(1306)	0.14	0.10
			邮政用地(1307)	0.38	0.27



威海市文登区侯家镇城镇区域控制性详细规划（社会公示与征求意见）

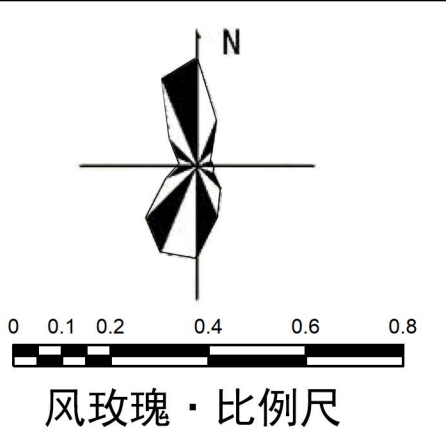
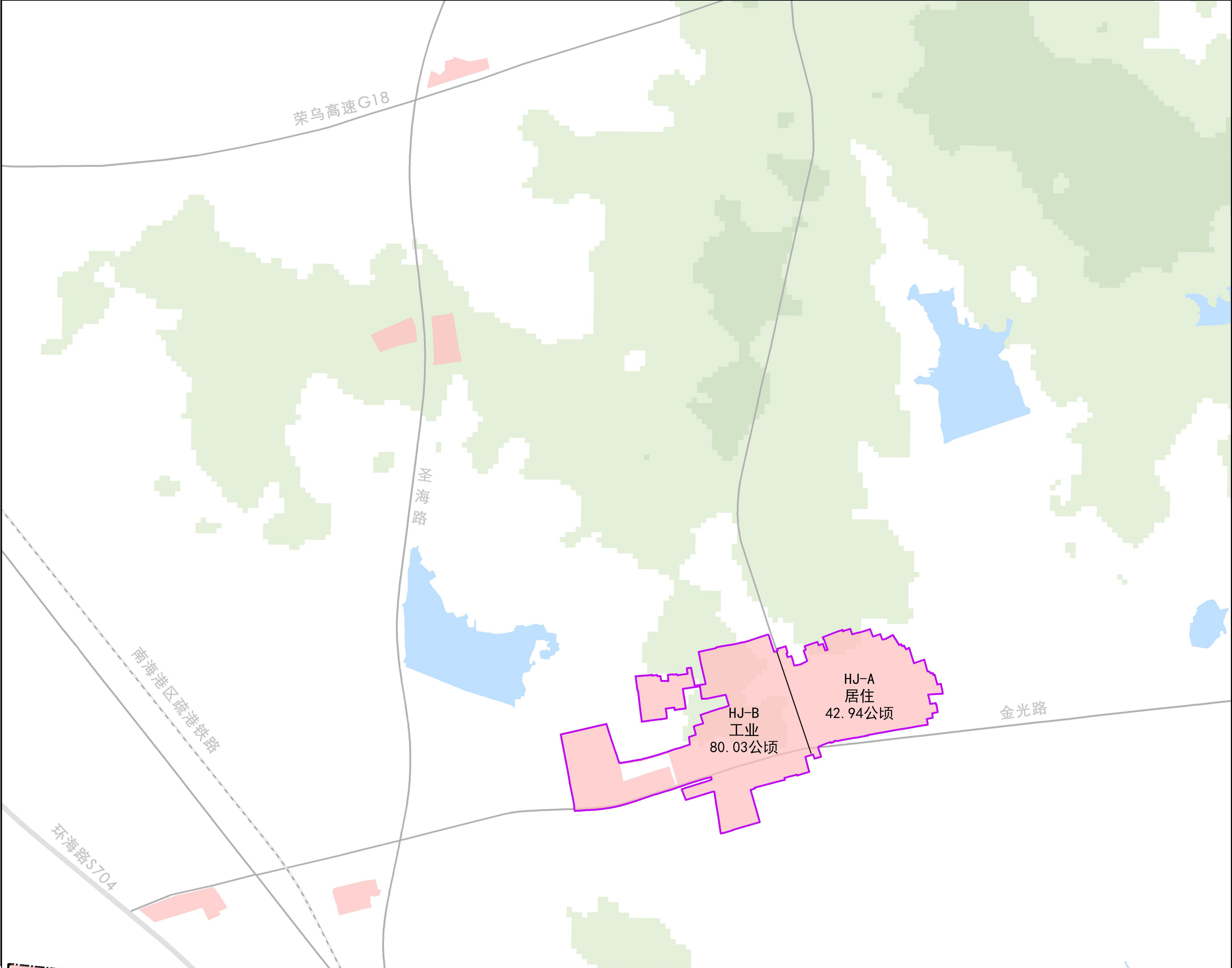
道路红线、城市绿线、城市黄线、公益性公共服务设施用地控制线规划图





# 威海市文登区侯家镇城镇区域控制性详细规划（社会公示与征求意见）

单元与街区划分图



图例

- HJ01 单元编号
- HJ01-A 街区编号
- 工业 街区主导属性
- 城镇开发边界
- 单元范围

街区管控一览表						
序号	街区编号	主导属性	用地面积(公顷)	建设用地面积(公顷)	人口规模(人)	公园绿地面积(公顷)
1	HJ-A	居住	42.94	42.94	7142	0
2	HJ-B	工业	80.03	77.61	289	0