

规划范围

本规划编制范围包括泽库镇驻地、前岛村以及长会口港点周边区域，总用地面积3.24平方千米，其中城镇开发边界面积3.17平方千米。

规划目标

充分发挥泽库镇邻近港区的区位优势及化工产业资源优势，促进特色资源转化为发展优势，依托威海南海经济开发区、威海南海化工产业园、港口打造文登区蓝色经济新动能示范区，以滨海文旅为特色，发展成为滨海旅游重要目的地之一。

功能定位

泽库镇的功能定位为：蓝色经济新动能示范区、滨海文旅特色旅游胜地。

发展规模

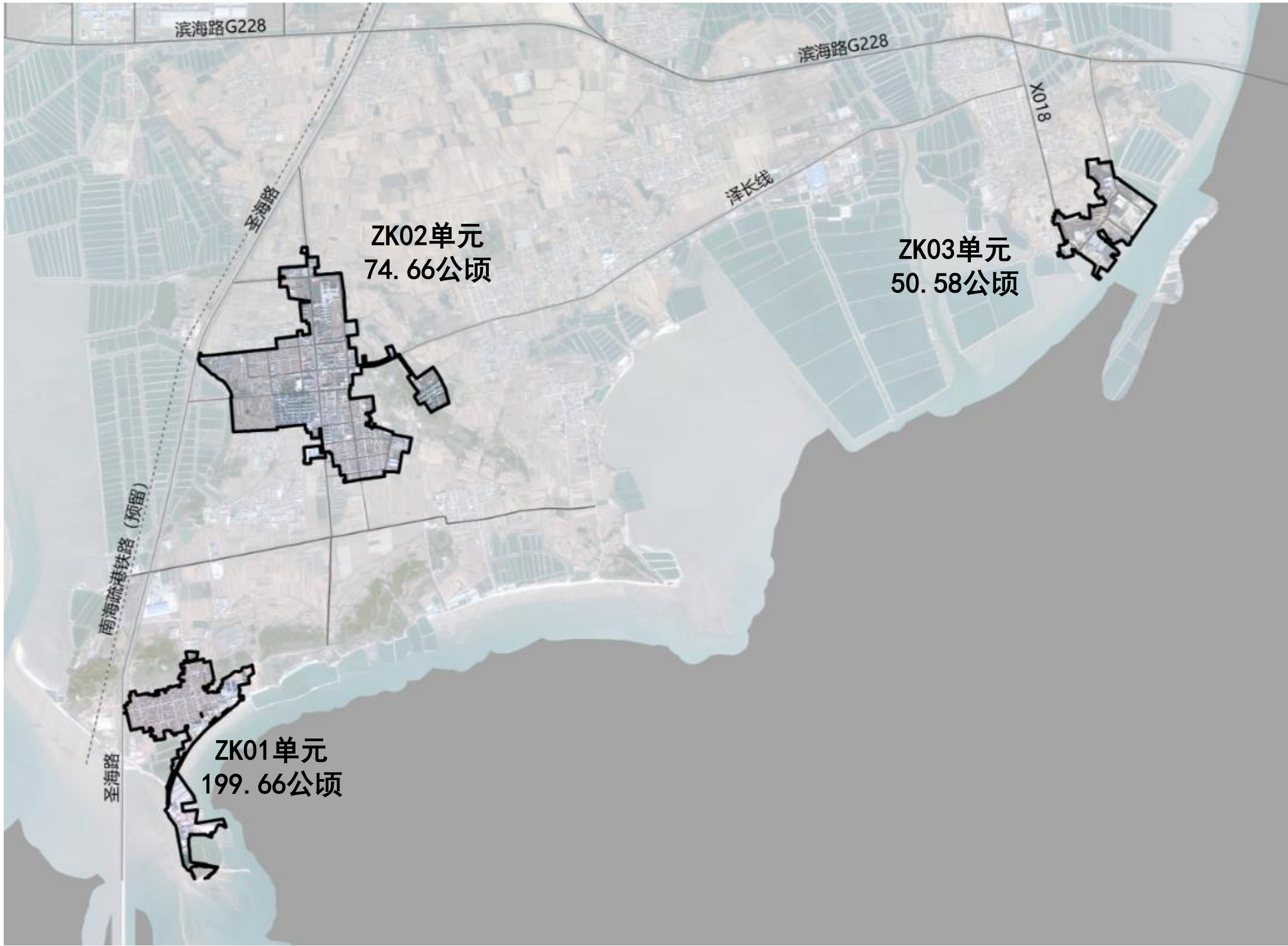
规划城镇建设用地面积约3.05平方千米，规划常住人口约1万人。国土空间用地规划主要包括居住用地、公共管理与公共服务设施用地、商业服务业用地、工业用地、物流仓储用地、交通运输用地、公用设施用地、绿地与开敞空间用地等9大类、18中类。

城市重要控制线

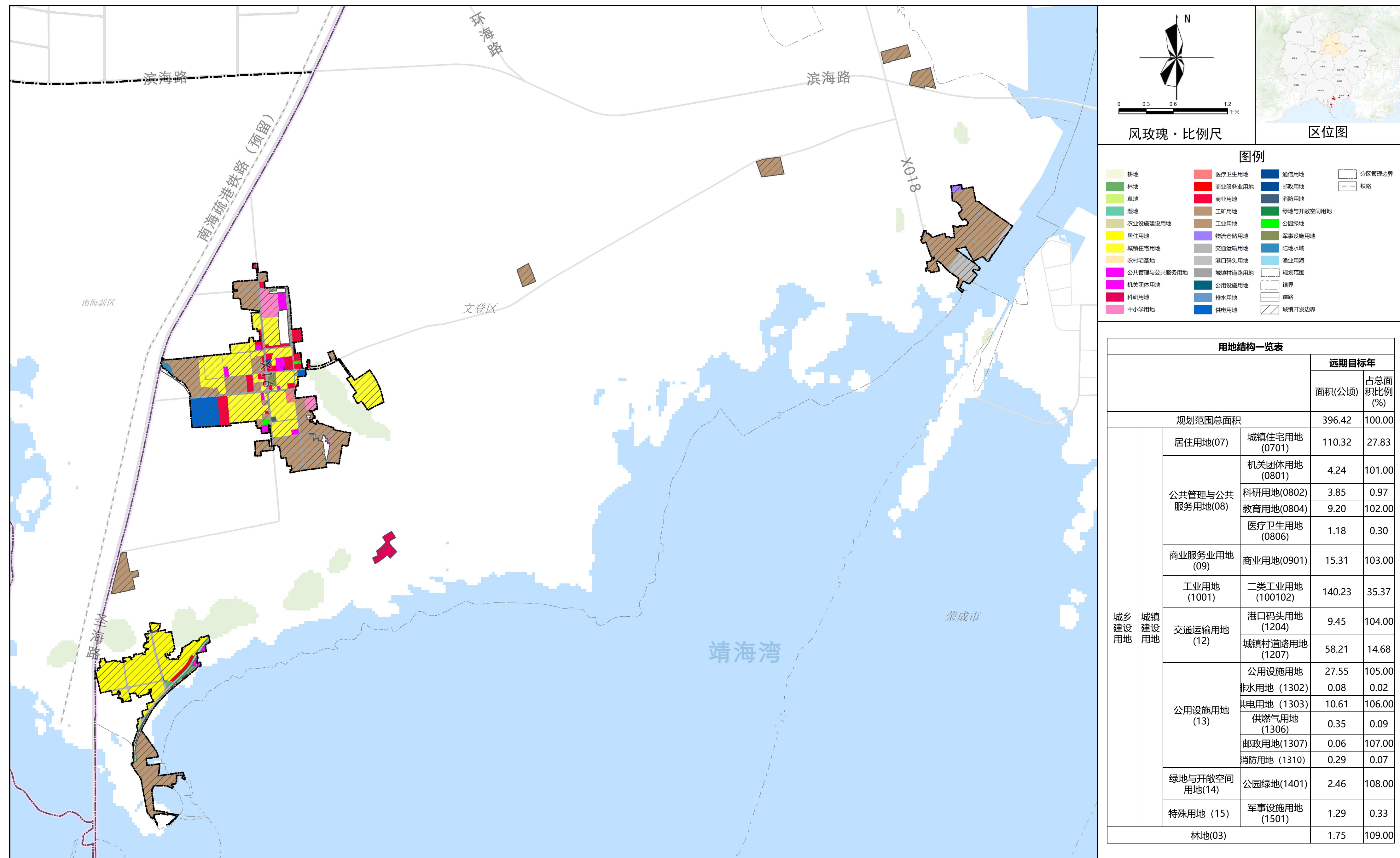
本规划城市重要控制线包括永久基本农田保护线、生态保护红线、城镇开发边界、城市绿线、城市蓝线、城市黄线、道路红线，采用实线和虚线两类控制方法。实线控制要求其位置、边界原则上不得更改，虚线控制的位置和边界可根据具体实施方案进行调整。永久基本农田保护线、生态保护红线、城镇开发边界均为实线控制。

单元划分

按照“地域完整、边界稳定，功能明确、编码统一，规模适宜、利于配套”的原则，依据上位规划详细规划编制单元(下简称“详规单元”)的划定与传导，结合城市空间结构与功能布局，综合考虑社区划分、公共服务设施配套、产业园区管理等因素，以城市道路和河道等为界限，划分为3个单元。



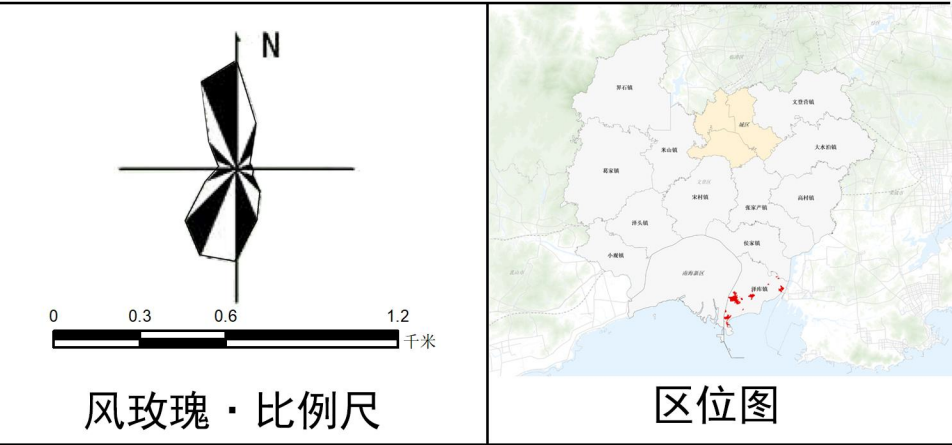
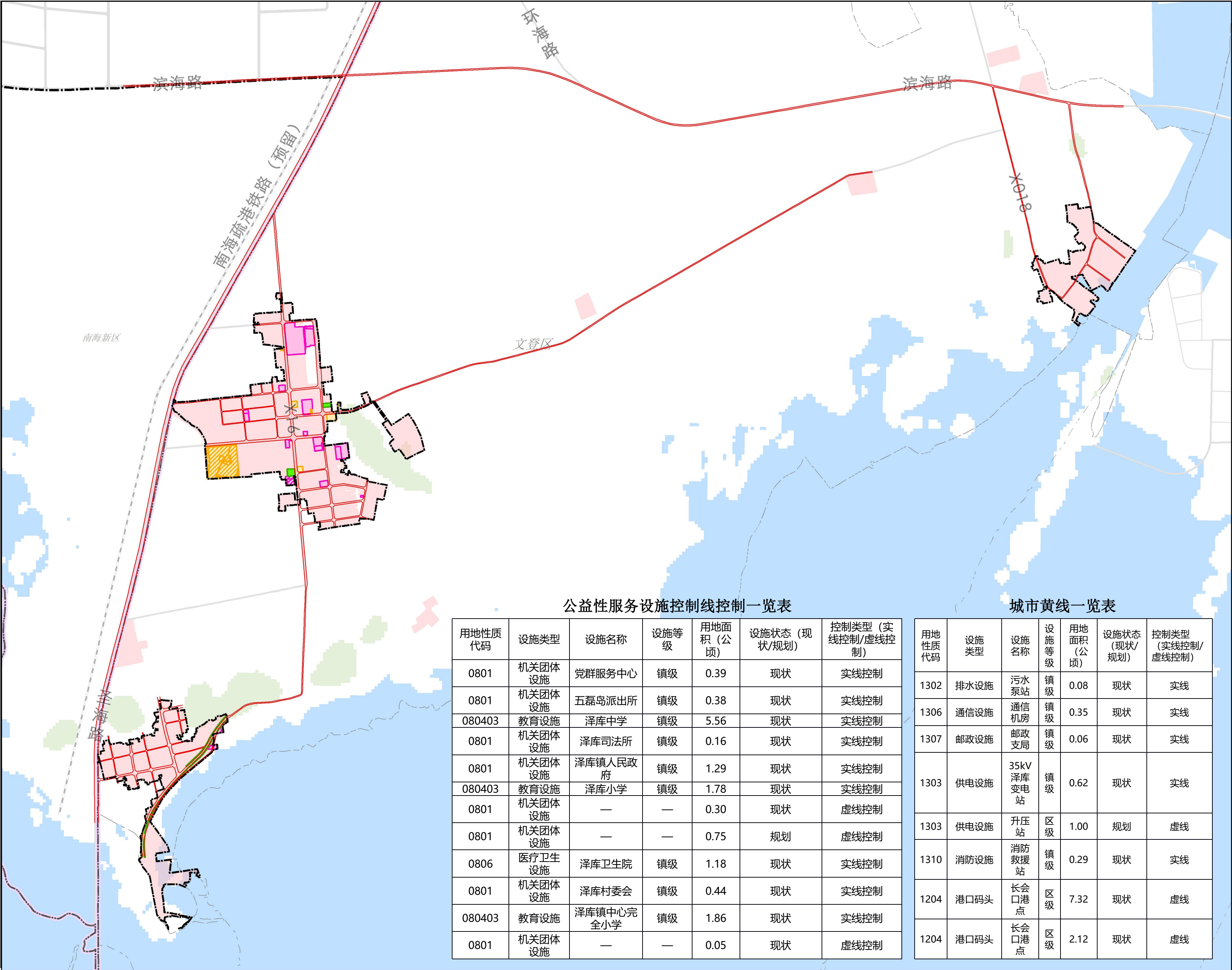






威海市文登区泽库镇城镇区域控制性详细规划（社会公示与征求意见）

道路红线、城市绿线、城市黄线、公益性公共服务设施用地控制线规划图



图例

	道路红线
	城市绿线
	城市黄线
	公益性公共服务设施用地控制线
	城镇开发边界
	规划范围

道路红线控制一览表

道路名称	道路类型	断面编号	红线宽度(米)	断面形式	控制类型(实线/虚线)
泽长线	主干路	B1-B1	24	4-16-4	实线
金海路	主干路	B2-B2	24	4-16-4	实线
泽库主干路1	主干路	B3-B3	25	4.5-16-4.5	实线
红枫街	次干路	C1-C1	12-15	2.5-7-2.5	实线
银滩路	次干路	C2-C2	20	4-8-4	实线
泽库次干路1	次干路	C3-C3	18	5-8-5	实线
泽库次干路2	次干路	C3-C3	15	3.5-7.5-3.5	实线
泽库支路1	支路	D1-D1	12	2.5-7-2.5	虚线
泽库支路2	支路	D2-D2	10	—	虚线
泽库支路3	支路	D3-D3	9	—	虚线
泽库支路3	支路	D4-D4	7	—	虚线

公益性服务设施控制线控制一览表

用地性质代码	设施类型	设施名称	设施等级	用地面积(公顷)	设施状态(现状/规划)	控制类型(实线控制/虚线控制)
0801	机关团体设施	党群服务中心	镇级	0.39	现状	实线控制
0801	机关团体设施	五磊岛派出所	镇级	0.38	现状	实线控制
080403	教育设施	泽库中学	镇级	5.56	现状	实线控制
0801	机关团体设施	泽库司法所	镇级	0.16	现状	实线控制
0801	机关团体设施	泽库镇人民政府	镇级	1.29	现状	实线控制
080403	教育设施	泽库小学	镇级	1.78	现状	实线控制
0801	机关团体设施	—	—	0.30	现状	虚线控制
0801	机关团体设施	—	—	0.75	规划	虚线控制
0806	医疗卫生设施	泽库卫生院	镇级	1.18	现状	实线控制
0801	机关团体设施	泽库村委会	镇级	0.44	现状	实线控制
080403	教育设施	泽库镇中心完全小学	镇级	1.86	现状	实线控制
0801	机关团体设施	—	—	0.05	现状	虚线控制

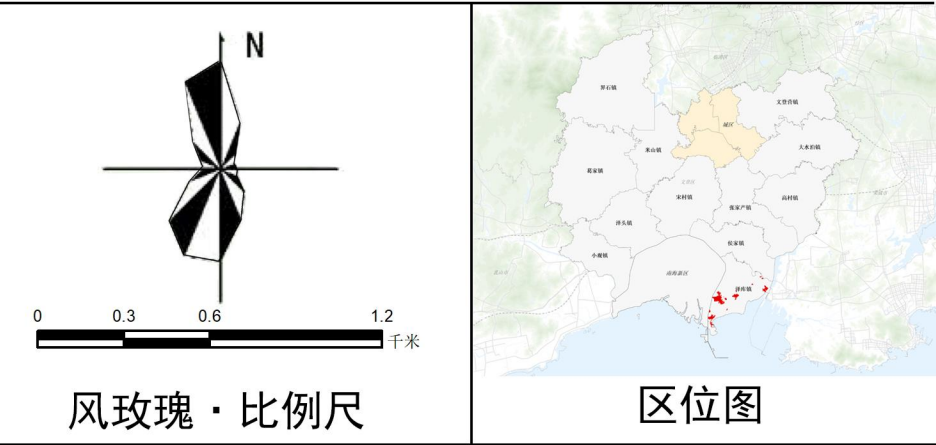
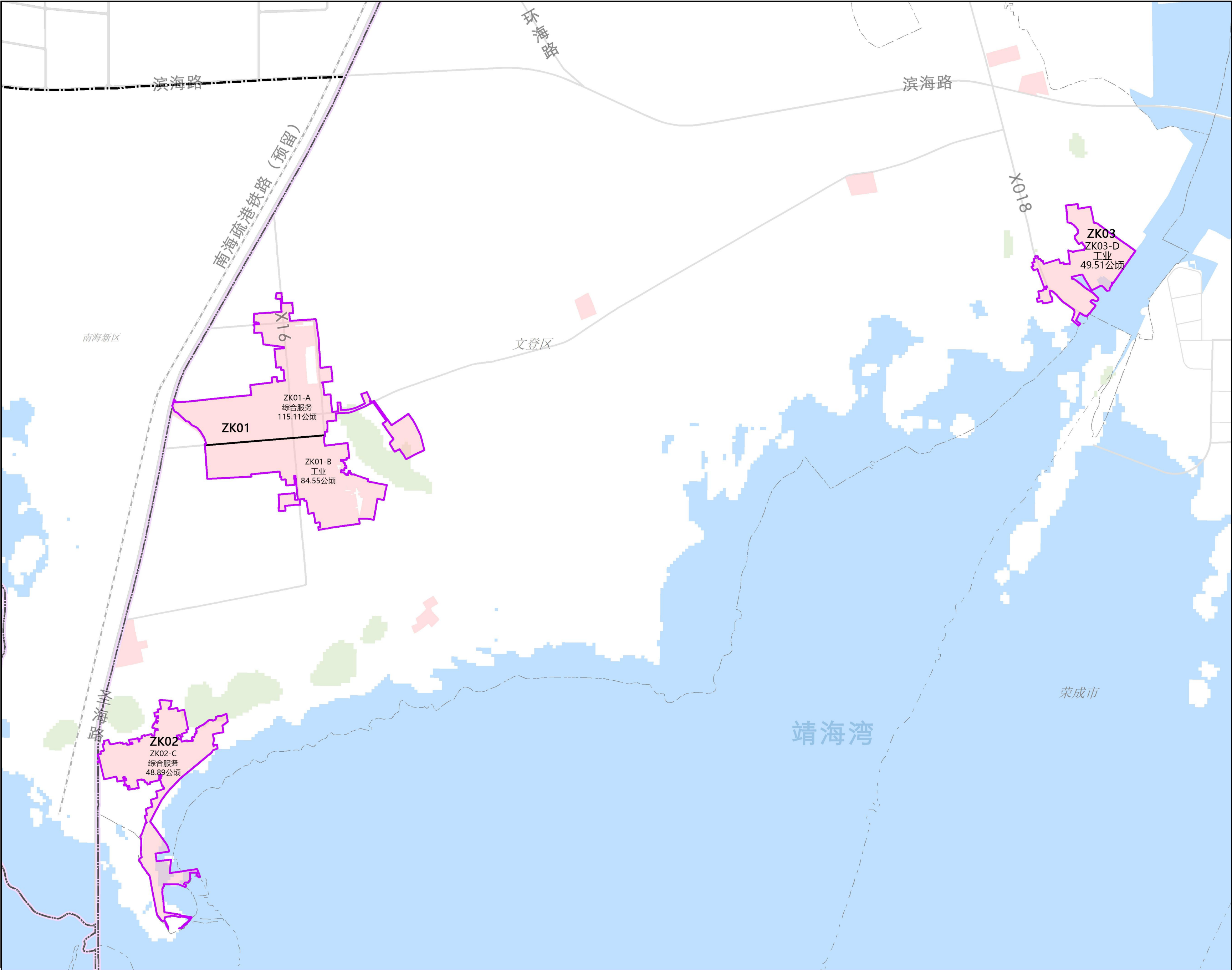
城市黄线一览表

用地性质代码	设施类型	设施名称	设施等级	用地面积(公顷)	设施状态(现状/规划)	控制类型(实线控制/虚线控制)
1302	排水设施	污水泵站	镇级	0.08	现状	实线
1306	通信设施	通信机房	镇级	0.35	现状	实线
1307	邮政设施	邮政支局	镇级	0.06	现状	实线
1303	供电设施	35kV泽库变电站	镇级	0.62	现状	实线
1303	供电设施	升压站	区级	1.00	规划	虚线
1310	消防设施	消防救援站	镇级	0.29	现状	实线
1204	港口码头	长会口港口	区级	7.32	现状	虚线
1204	港口码头	长会口港口	区级	2.12	现状	虚线



# 威海市文登区泽库镇城镇区域控制性详细规划（社会公示与征求意见）

单元与街区划分图



街区管控一览表						
序号	街区编号	主导属性	用地面积(公顷)	建设用地面积(公顷)	人口规模(人)	公园绿地面积(公顷)
1	ZK01-A	综合服务	115.11	99.85	13432	0.32
2	ZK01-B	工业居住	84.55	82.86	7137	0.52
3	ZK02-C	工业	74.66	73.12	12859	1.61
4	ZK03-D	工业	50.58	49.51	0	0.00